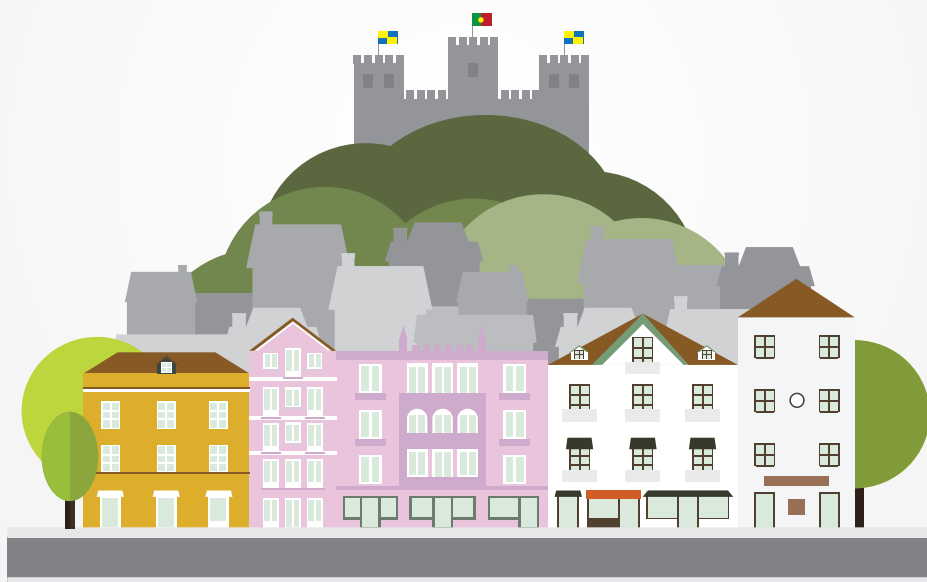


TASA MUNICIPAL TURÍSTICA

La TASA MUNICIPAL TURÍSTICA de pernoctación entró en vigor el 16 de febrero de 2019 y la cobran las empresas turísticas y establecimientos de alojamiento local a sus huéspedes.



TASA MUNICIPAL TURÍSTICA

Los establecimientos cobrarán esta tasa a sus huéspedes a partir del 1 de marzo de 2019.

¿Para qué sirve?

Los ingresos se aplicarán en proyectos, estudios, equipos o infraestructuras que promuevan el crecimiento sostenible del turismo, la calidad medioambiental de la región y el mantenimiento del patrimonio cultural del municipio.

¿Quién la paga?

La tasa se cobra a los huéspedes de todas las empresas turísticas y establecimientos de alojamiento local.

¿Cuándo y dónde se paga esta tasa?

La tasa deberá pagarse en el momento de la entrada o la salida del huésped y la cobrará la empresa turística o establecimiento de alojamiento local.

¿Cuál es el importe de la tasa?

€1 por noche y huésped, hasta un límite de **3 noches consecutivas**.

¿Quién está exento del pago de la tasa?

- a) Los huéspedes menores de 13 años;
- b) Los huéspedes que disfruten de una estancia gratuita sufragada por la empresa/establecimiento donde se encuentren hospedados;
- c) Los huéspedes y sus acompañantes que se desplacen de forma justificada al municipio por motivos de salud, a saber: consulta, exámenes y tratamientos médicos.
- d) Los huéspedes alojados en establecimientos por determinación expresa del Ayuntamiento o de la Seguridad Social.

¿Cómo puedo obtener más información?

www.cm-sintra.pt

correo e: dlae.taxaturistica@cm-sintra.pt

tel: +351 219 236 816